

お酒を飲みながら  
宇宙の話を楽しませんか？



サイエンスパブ

# 西条酒蔵 × 宇宙

7/21 (土) 18:30~21:00

泉ホール (JR西条駅前 賀茂泉館4F)

広島大学の研究者も多数参加！



観山 正見 教授



川端 弘治 教授

ゲスト：荒川 政彦 先生  
(神戸大学 教授)



特別講演「はやぶさ2による小惑星探査と  
宇宙衝突実験」

主な内容：宇宙に関する講演、天文学者と会食、望遠鏡を使った天体観望、立体映像体験

参加費：大人4,000円、子ども(小学生以下)1,500円(飲み放題+軽食)

定員：40名 (要事前申込み。先着順)

申込方法：①お名前、②人数(大人・子ども)、③ご連絡先をご記入の上、メールかFAXでお申込みください。

申込メールアドレス：lightdown@ml.hiroshima-u.ac.jp

申込FAX番号：082-424-0717 (申込み後数日以内に返信が無い場合はお問合せください)

申込締切：7/13(金)

主催：ライトダウンin東広島2018実行委員会 共催：広島大学宇宙科学センター  
お問い合わせ：082-424-5765 (広島大学宇宙科学センター内)

サイエンス パブ

# 西条 酒蔵×宇宙

「サイエンス パブ」とは・・・いわゆる「講演会」とは違い、科学の専門家と一般の人々が例えばコーヒーを飲みながら科学について語り合うイベントが「サイエンスカフェ」、お酒が入ると「サイエンスパブ」と呼ばれます。

「西条 酒蔵×宇宙」は広島大学の研究者と西条が誇る日本酒を掛け合わせたサイエンスパブです。あなたの知りたい宇宙の不思議を研究者に自由に質問してください！

日時

7/21(土)

18:30 ~ 21:00

(18:00開場)

\* 要事前申込

## プログラム

### 特別講演「はやぶさ2による小惑星探査と宇宙衝突実験」 荒川 政彦 先生（神戸大学）

荒川先生からのコメント：

小惑星は惑星進化の化石と言われます。46億年前に太陽系内で起きた様々な出来事を記録しています。この小惑星を直接探査することにより、これまで謎とされてきた太陽系進化の道筋を明らかにできます。今回は、はやぶさ2が小惑星リュウグウで行う探査と世界で初めて試みる小惑星上での宇宙衝突実験について紹介します。



## 質問&懇親タイム

立食形式でお食事を楽しんで頂きながら、皆さんが普段感じている宇宙についての素朴な疑問・質問を広島大学の研究者がとことんお答えします。もちろん日本酒もお楽しみ頂けます。

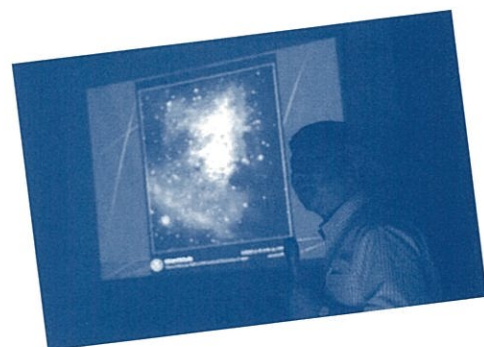


## 時空を超えて「宇宙」を旅する

元国立天文台台長の観山正見先生が、映像を使って皆さんを宇宙旅行へご招待！

## 立体映像体験会

話題のヘッドマウントディスプレイ「Oculus」を体験してみませんか？ 視界の全てが宇宙空間！  
お酒に酔いますか？ それとも宇宙に酔いますか？



その他、望遠鏡を使った天体観望も！

**申込み締め切りは7月13日(金)！ 詳しくは表面をご覧ください。**

主催：ライトダウン in 東広島2018実行委員会 共催：広島大学宇宙科学センター  
お問い合わせ：082-424-5765（広島大学宇宙科学センター内）